

EQUILIBRATRICE RUOTE



EQUILIBRATRICE DIAGNOSTICA

Con monitor touch screen e tecnologia laser
senza contatto

B2000P

JohnBean

SICUREZZA PER I VOSTRI CLIENTI

L'evoluzione continua dell'ingegneria automobilistica ha portato i veicoli ai limiti delle loro capacità di prestazione. Oltre alle velocità elevate, anche le difficili condizioni atmosferiche e del fondo stradale possono compromettere la sicurezza di guida.

La B2000P assicura un'equilibratura precisa delle ruote che elimina le vibrazioni causate dall'eccentricità e consente di ottenere una diagnosi esatta e senza compromessi. Tramite la diagnosi 3D è possibile rilevare tagli, strappi, rigonfiamenti e zone lisce che spesso non possono essere individuati a occhio nudo nemmeno da un tecnico.

DIAGNOSI CERCHIONE E PNEUMATICO

Le sfide del mercato e le esigenze dei nostri clienti sono state determinanti per lo sviluppo dell'equilibratrice automatica senza contatto B2000P, un'equilibratrice diagnostica per ruote di autovetture che riunisce la tecnologia di telecamere 3D alla migliore precisione di equilibratura.

◉ **Semplice operatività**

Le tecnologie Optima® e Smart Profile rendono la B2000P facilmente comprensibile e semplice da utilizzare.

◉ **Funzionamento sicuro**

Le procedure di misurazione e di analisi senza contatto dei dati relativi alla ruota riducono il numero di errori e di interpretazioni sbagliate.

◉ **Produttività**

Il dispositivo di bloccaggio Power Clamp™, le telecamere 3D e la tecnologia Optima® consentono all'officina di ottenere un'elevata produttività.

◉ **Soddisfazione dei clienti**

Un'equilibratura precisa delle ruote con diagnosi avanzata è essenziale per ottenere un'analisi corretta e la soddisfazione dei clienti.





TOUCHSCREEN

Funzionamento intuitivo, visione panoramica.

INTERFACCIA GRAFICA UTENTE

Consente una gestione semplificata dei menu, una rappresentazione panoramica delle informazioni e un utilizzo più rapido. Grafici facilmente comprensibili e di semplice utilizzo conducono l'utente attraverso tutte le fasi operative.

TECNOLOGIA DI TELECAMERE 3D E OPTIMA®

Grazie a una tecnologia unica nel suo genere, cinque telecamere ad alta risoluzione scansionano il cerchione e lo pneumatico rilevando tutti i dati relativi alla ruota.

FACILITÀ DI UTILIZZO

L'equilibratrice è dotata di un braccio di misura e un puntatore laser per il posizionamento esatto dei pesi adesivi.

POWER CLAMP™

Grazie a questo dispositivo elettromeccanico brevettato la ruota viene bloccata in modo esatto - un presupposto essenziale per ottenere dei perfetti risultati di misurazione.

TECNOLOGIA VPI®

Il sistema di misura brevettato VPI garantisce la massima precisione dei risultati di equilibratura ed è insensibile alle condizioni ambientali.

TELECAMERE LASER AD ALTA RISOLUZIONE



LE TELECAMERE INTERNE SCANSIONANO A SINISTRA

- Fianco dello pneumatico
- Balconata del cerchione
- Eccentricità radiale e laterale
- Distanza cerchione/ macchina
- Diametro del cerchione
- Posizione dei pesi
- Identificazione delle razze
- Tipo di cerchione

TELECAMERA MEDIA

- Battistrada superiore dello pneumatico
- Eccentricità radiale
- Conicità dello pneumatico (forza di trazione laterale)

ESCLUSIVA TECNOLOGIA DI TELECAMERE 3D

Cinque telecamere CCD, delle quali una mobile, scansionano il cerchione e lo pneumatico in varie direzioni con speciali scie laser 3D, offrendo una diagnosi senza contatto unica, che non viene offerta da alcuna altra equilibratrice diagnostica.





LE TELECAMERE ESTERNE SCANSIONANO A DESTRA

- Fianco dello pneumatico
- Balconata del cerchione
- Eccentricità radiale e laterale
- Larghezza del cerchione
- Posizione dei pesi

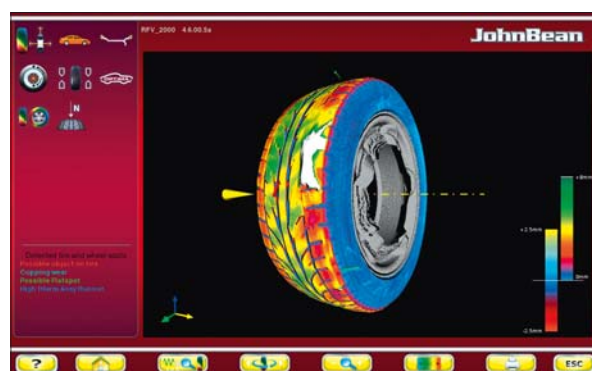
DIAGNOSI IN 3D

La tecnologia di telecamere 3D senza contatto consente di identificare, misurare e rappresentare graficamente il tipo, le dimensioni e la posizione di un punto difettoso dello pneumatico.

La B2000P con tecnologia 3D riconosce dunque oltre all'eccentricità radiale e laterale della ruota anche zone lisce del battistrada e deformazioni presenti sul fianco dello pneumatico.

La diagnosi avanzata contiene:

- Indice della forza di trazione laterale (TPI)
- Misurazione della profondità del battistrada (TDA)
- Analisi della profondità e dell'usura del battistrada (STA)
- Consigli diagnostici sull'allineamento ruote (APC) necessario
- Previsione dell'usura dello pneumatico (TWOP)
- Diagnosi opzionale sulle variazioni delle forze radiali (RFV)



CARATTERISTICHE INNOVATIVE

TECNOLOGIA OPTIMA®

La tecnologia a telecamere laser senza contatto rileva automaticamente, in modo semplice e rapido, dati come le dimensioni della ruota, il tipo e la posizione dei pesi di equilibratura, l'eccentricità radiale e laterale, il numero e la posizione delle razze e lo squilibrio della ruota.



DIAGNOSI RFV (OPZIONALE)

La diagnosi delle variazioni delle forze radiali (RFV), abbinata a un'equilibratura ad altissima precisione, elimina l'instabilità di marcia causata dalle disuniformità della ruota. Durante la misurazione dell'eccentricità radiale tale procedimento rileva le variazioni delle forze radiali causate dalle disuniformità e le visualizza sul touch screen. Sulla base di questi risultati è possibile ottimizzare la stabilità di marcia.



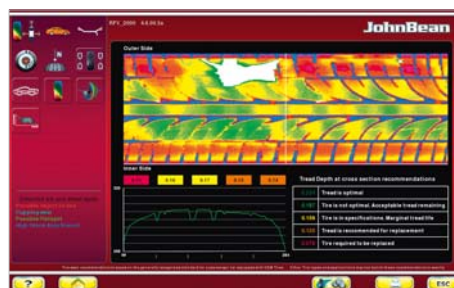
ANALISI DELLA PROFONDITÀ E DELL'USURA DEL BATTISTRADA (STA)®

L'assieme pneumatico-ruota viene scansionato con grande precisione. Vengono rilevati tagli, rigonfiamenti, zone lisce e tracce di usura irregolari presenti sullo pneumatico. Il risultato di tale analisi viene visualizzato sotto forma di grafico colorato 3D, mediante il quale è possibile individuare il potenziale pericolo e prendere misure adeguate.



CONSIGLI DIAGNOSTICI SULL'ALLINEAMENTO RUOTE E PREVISIONE DELL'USURA DELLO PNEUMATICO

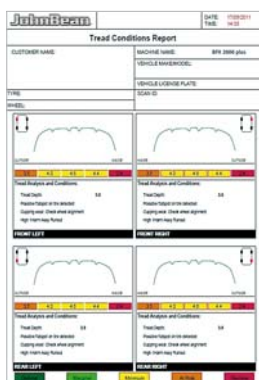
La previsione dell'usura dello pneumatico apre nuovi orizzonti per la diagnosi degli pneumatici: vengono offerti consigli sulla necessità di eseguire un allineamento ruote e viene valutata la durata residua dello pneumatico - tutti fattori essenziali per ottenere la soddisfazione dei clienti e la sicurezza di veicoli e conducenti.





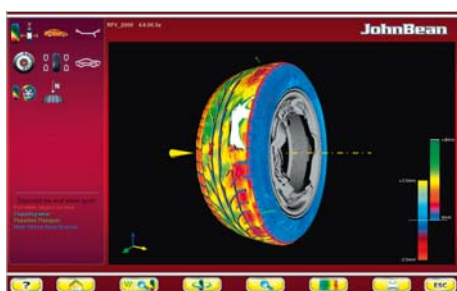
INDICE DELLA FORZA DI TRAZIONE LATERALE (TPI) E OPTILINE® OPZIONALE

Quando il veicolo tira di lato dopo che è stata effettuata una equilibratura delle ruote, è possibile rilevare ed eliminare la causa della trazione laterale mediante la misurazione della conicità. La rappresentazione grafica mostra all'operatore come deve posizionare la ruota sul veicolo in modo ottimale al fine di ridurre la forza di trazione laterale.



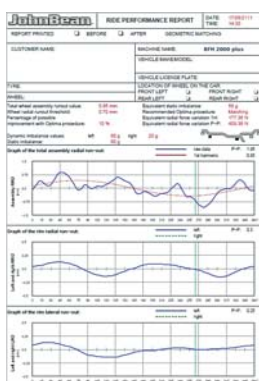
MISURAZIONE DELLA PROFONDITÀ DEL BATTISTRADA

La procedura brevettata TreadView per la misurazione della profondità misura il profilo del battistrada. L'immagine del profilo mostra la profondità del battistrada dell'intero pneumatico, come pure le tracce di usura su un solo lato. Tramite questo strumento grafico è più facile spiegare al cliente perché si rende necessario eseguire una manutenzione o un cambio di pneumatici.



VISUALIZZAZIONE

La speciale tecnologia laser 3D offre ancora di più: i difetti diagnosticati vengono rappresentati sullo schermo panoramico mediante grafici colorati 3D, mentre tabelle e codici di colore evidenziano il tipo e la gravità dei difetti. Ciò consente di mostrare al cliente il risultato della diagnosi al fine di definire con lui le misure necessarie per l'eliminazione del difetto.



RAPPORTO

Il rapporto sulle condizioni di una ruota o di un set completo di ruote può essere stampato mediante la stampante opzionale. La stampa di tale rapporto è un elemento importante per la documentazione della qualità.

CARATTERISTICHE TECNICHE E SPECIFICHE TECNICHE

CARATTERISTICHE TECNICHE

Inserimento distanza macchina/ruota	Automatica, senza contatto
Inserimento diametro del cerchio	Automatica, senza contatto
Inserimento larghezza del cerchio	Automatica, senza contatto
Scelta programma di equilibratura	Automatico, profiling senza contatto del cerchione
Identificazione automatico delle razze	Automatico, profiling senza contatto del cerchione
Bloccaggio della ruota	Automatisch, con Power Clamp™
Frenata della ruota a fine misurazione	Automatica
Freno di blocco	A pedale, elettromeccanico
Ricerca posizione di equilibratura	Automatica
Modalità ALU	5 ALU + 2 ALUP
Modalità pesi nascosti	Automatico, rilevamento delle razze senza contatto
Rilevamento eccentricità radiale e laterale	Automatico con telecamere 3D o tecnologia Optima®
Matching geometrico	•
Ottimizzazione	•
Diagnosi ed equilibratura del cerchione	Eccentricità radiale/laterale della sede del tallone
Diagnosi del fianco e del battistrada	Automatica, con telecamere 3D
Misurazione della forza di trazione laterale	Automatica, senza contatto
Misurazione della profondità del battistrada	Automatica, senza contatto
OptiLine®	Opzionale
asanetwork	Richiede un kit di connessione in rete opzionale
Autocalibrazione	•
Guida online	•

SPECIFICHE TECNICHE

Larghezza max. ruota	20" (508 mm)
Diametro max. ruota	44" (1118 mm)
Peso max. ruota	70 kg
Alimentazione elettrica (V)	230 V monofase 50/60 Hz
Dimensioni L x P x A	1540 mm x 1220 mm x 1630 mm
Peso della macchina	190 kg
Diametro del cerchione (autom./man.)	15" - 30"/8" - 30"
Larghezza del cerchione (equilibratura dinamica)	3" - 20"
Diametro albero	1,57" (40 mm)
Lunghezza dell'albero principale	225 mm/8,86"
Regime di misurazione	200 giri/min
Precisione dell'equilibratura	1 g
Precisione di scansione	0,0039" (0,1 mm)

EMEA-JA
Snap-on Equipment s.r.l. - Via Prov. Carpi, 33 - 42015 Correggio (RE)
Tel: +39 0522 733-411 - Fax: +39 0522 733-479 - www.johnbean-europe.com

Austria
Snap-on Equipment Austria GmbH - Hauptstrasse 24/Top 14 - A-2880 St. Corona/Wechsel (RE)
Tel: +43 1 865 97 84 - Fax: +43 1 865 97 84 29 - www.johnbean-europe.com

Francia
Snap-on Equipment France - ZA du Vert Galant - 15, rue de la Guivernone BP 97175
Saint-Ouen-l'Aumône - 95056 Cergy-Pontoise CEDEX
Tel: +33 134 48 58-78 - Fax: +33 134 48 58-70 - www.johnbean-france.fr

Germania
Snap-on Equipment GmbH - Konrad-Zuse-Straße 1 - 84579 Unterneukirchen
Tel: +49 8634 622-0 - Fax: +49 8634 5501 - www.johnbean-deutschland.com

Inghilterra
Snap-on Equipment Ltd. - Unit 17 Denney Road, King's Lynn - Norfolk PE30 4HG
Tel: +44 118 929-6811 - Fax: +44 118 966-4369 - www.snapon-equipment.co.uk

Italia
Snap-on Equipment s.r.l. - Via Prov. Carpi, 33 - 42015 Correggio (RE)
Tel: +39 0522 733-411 - Fax: +39 0522 733-410 - www.johnbean-italia.com

