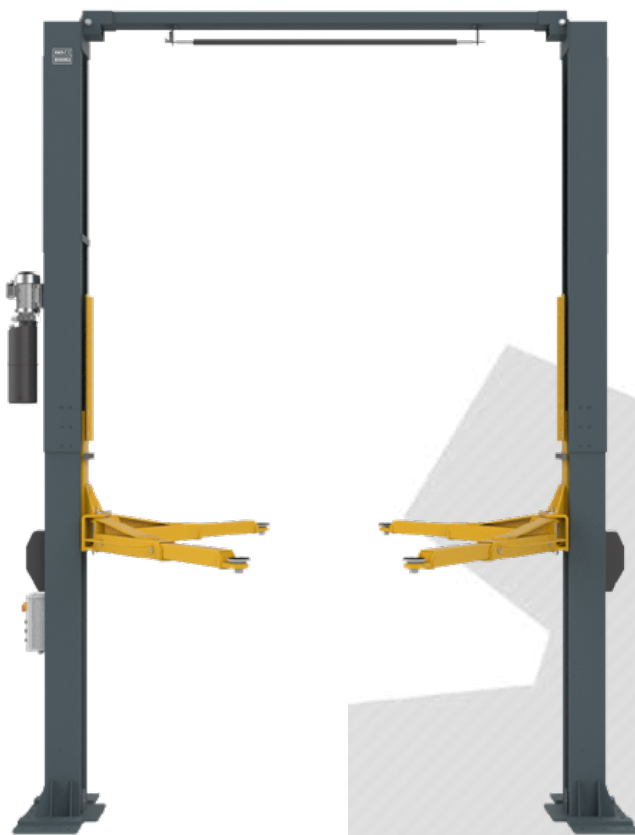


## L2160B. ELEVADOR DOS COLUMNAS ELECTROHIDRAULICO 6 TN SIN BASE (Sistema de bloqueo automático)

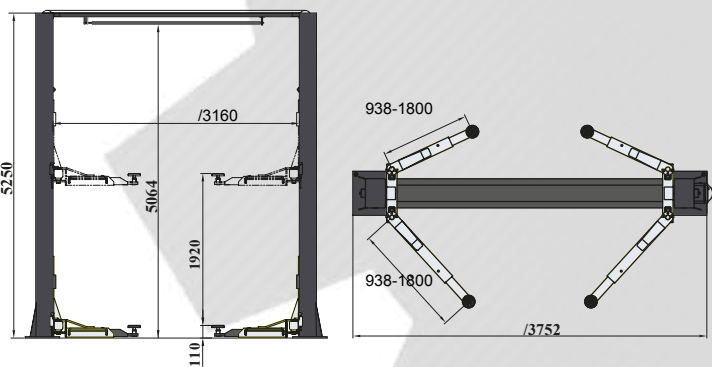


### CARACTERISTICAS TECNICAS

- Cilindros hidráulicos dobles, accionamiento por cadena
- Liberación automática del bloqueo de seguros
- Brazos asimétricos de elevación con brazos traseros telescópicos de 2 etapas y brazos delanteros telescópicos de 3 etapas
- Soporte de elevación roscada de dos etapas
- Bloqueo automático del brazo durante el levantamiento y desbloqueo automático cuando el brazo alcanza el suelo, coincidencia exacta de dientes para mayor resistencia a la fuerza de giro.
- Pestillo de seguridad mecánico con enganche automático y liberación automática del solenoide garantizando máxima seguridad cuando la elevación está en posición de pie.
- Válvula de paracaídas debajo de cada cilindro en caso de fractura de la manguera hidráulica
- Válvula de seguridad para evitar sobrecargas
- Protección de goma para puertas
- Interruptor de fin de carrera
- Protección mecánica del pie en cada brazo elevador
- Cable de sincronización
- Control seguro de 24V bajo voltaje
- Panel de control con interruptor de alimentación principal, botón "ARRIBA", botón "ABAJO" y botón "BLOQUEO"

### ESPECIFICACIONES

Modelo	L-2160B
Capacidad	6.000 Kg
Min. Altura	110 mm
Max. Altura de elevación	1.920 mm
Altura total	5.250 mm
Altura útil	5.064 mm
Ancho promedio	3.752 mm
Anchura entre columnas	3.160 mm
Corto Longitud del brazo	938-1800 mm
Larga Longitud del brazo	938-1800 mm
Tiempo de elevación	50 s
Tiempo de descenso	30 s
Motor	220v/380v, 50Hz/1Ph/3ph
Potencia motor	2,2 kw



Juego de adaptadores para vehículos industriales



Soporte de elevación roscada de dos etapas



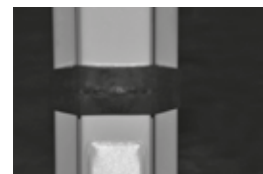
Panel de control para funcionamiento automático



Dispositivo de bloqueo de brazos



Brazos elevadores con protección mecánica de los pies



Proteccion de goma para puertas