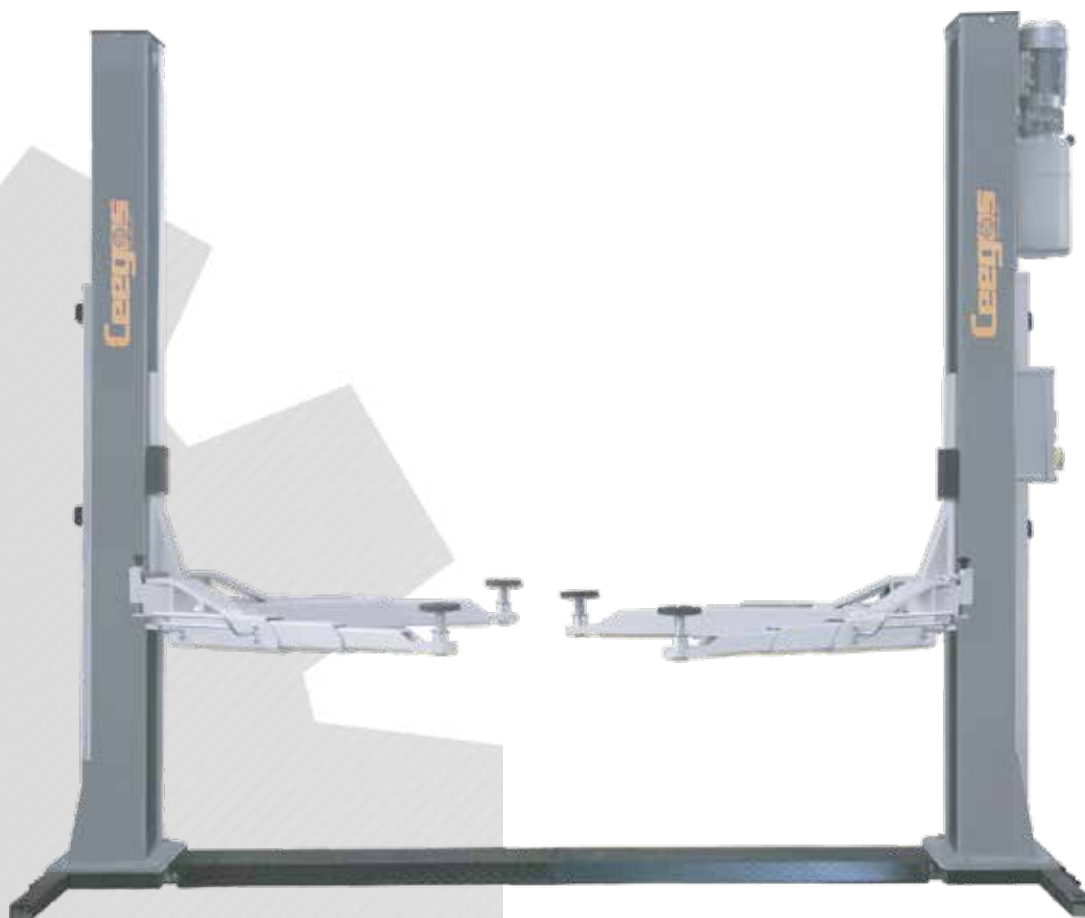


L-2040HB/L-2040HBM

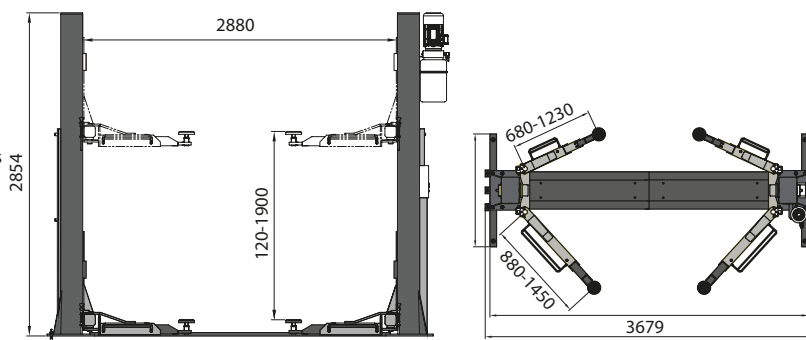
ELEVADOR 2 COLUMNAS ELECTROHIDRÁULICO 4 TN CON BASE

(Sistema de bloqueo automático)



CARACTERÍSTICAS TÉCNICAS

- Cilindros hidráulicos dobles, accionamiento por cadena
- Liberación automática del bloqueo de seguros
- Brazos asimétricos de elevación con brazos traseros telescópicos de 2 etapas y brazos delanteros telescópicos de 3 etapas
- Soporte de elevación roscada de dos etapas
- Bloqueo automático del brazo durante el levantamiento y desbloqueo automático cuando el brazo alcanza el suelo, coincidencia exacta de dientes para mayor resistencia a la fuerza de giro.
- Pestillo de seguridad mecánico con enganche automático y liberación automática del solenoide garantizando máxima seguridad cuando la elevación está en posición de pie.
- Válvula de paracaídas debajo de cada cilindro en caso de fractura de la manguera hidráulica
- Válvula de seguridad para evitar sobrecargas
- Protección de goma para puertas
- Interruptor de fin de carrera
- Protección mecánica del pie en cada brazo elevador
- Cable de sincronización
- Control seguro de 24V bajo voltaje
- Panel de control con interruptor de alimentación principal, botón "ARRIBA", botón "ABAJO" y botón "BLOQUEO"



ESPECIFICACIONES

Modelo	L-2040HB/L-2040HBM
Capacidad	4.000 kg
Min. Altura	120 mm
Max. Altura de elevación	1.900 mm
Altura total	3.900 mm
Altura útil	2.854 mm
Ancho promedio	3.679 mm
Anchura entre columnas	2.880 mm
Corto Longitud del brazo	680~1.230 mm
Larga Longitud del brazo	880~1.450 mm
Tiempo de elevación	50 s
Tiempo de descenso	30 s
Motor	220v/380v, 50Hz /1Ph/3 ph
Peso	640 kg
Potencia motor	2,2 kw
Medidas embalaje	2.850 mm x 410 mm x 840 mm



Juego de adaptadores para vehículos industriales



Dispositivo de bloqueo de brazos



Panel de control para funcionamiento automático



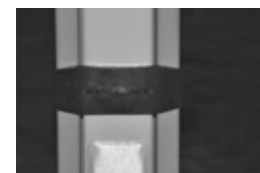
Soporte de elevación roscada de dos etapas



Protección mecánica del pie en cada brazo elevador



Protector de cadena



Proteccion de goma para puertas