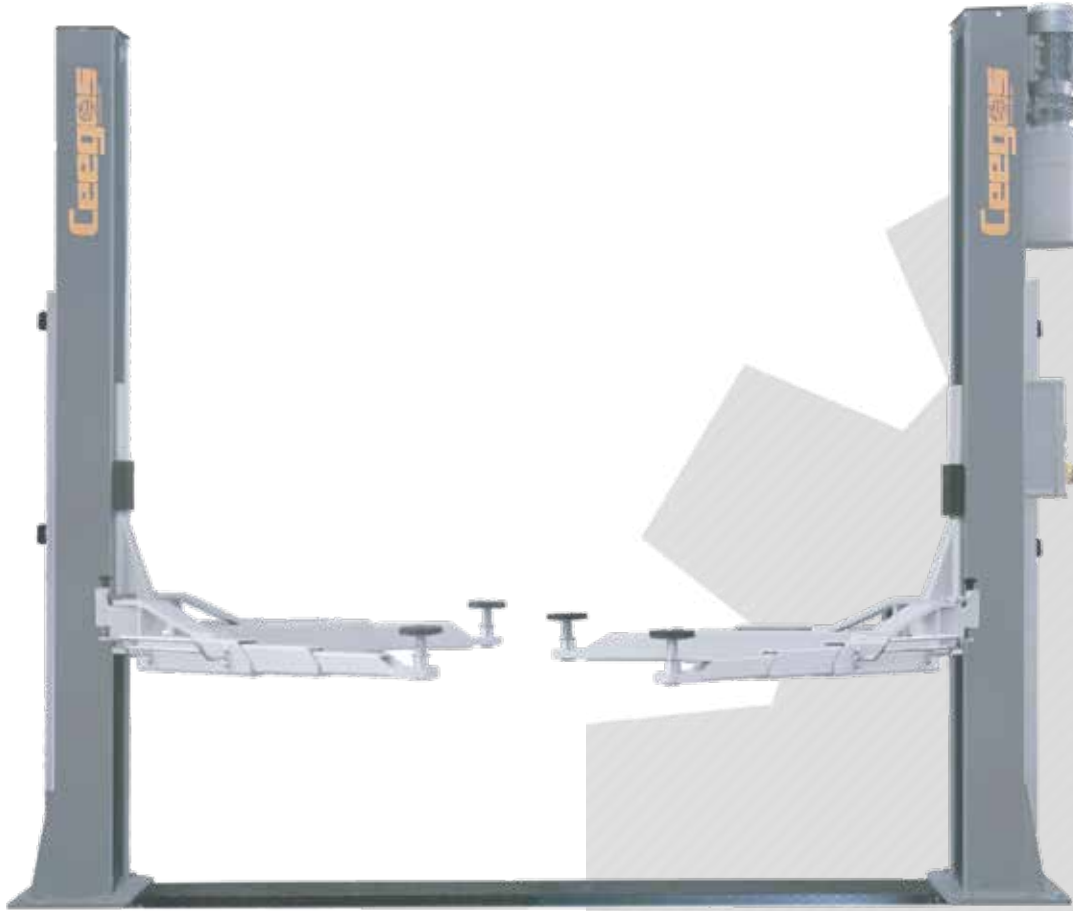


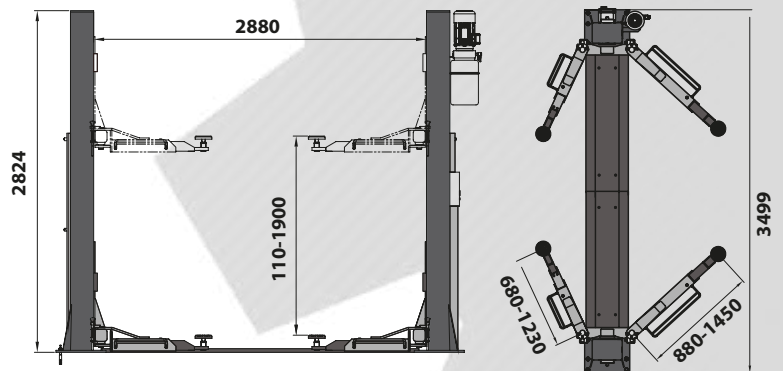
L-2040B/L-2040BM

ELEVADOR 2 COLUMNAS ELECTROHIDRÁULICO 4TN SEMI-BASE
(Sistema de bloqueo automático)



CARACTERÍSTICAS TÉCNICAS

- Válvula de paracaídas debajo de cada cilindro en caso de fractura de la manguera hidráulica
- Válvula de seguridad para evitar sobrecargas
- Protección de goma para puertas
- Interruptor de fin de carrera
- Protección mecánica del pie en cada brazo elevador
- Cable de sincronización
- Cilindros hidráulicos dobles, accionamiento por cadena
- Brazos asimétricos de elevación con brazos traseros telescópicos de 2 etapas y brazos delanteros telescópicos de 3 etapas
- Soporte de elevación roscada de dos etapas
- Control seguro de 24V bajo voltaje
- Panel de control con interruptor de alimentación principal, botón "ARRIBA", botón "ABAJO" y botón "BLOQUEO"



ESPECIFICACIONES

Modelo	L-2040B/L2040BM
Capacidad	4.000 kg
Min. Altura	110 mm
Max. Altura de elevación	1.900 mm
Altura total	2.824 mm
Ancho promedio	3.499 mm
Anchura entre columnas	2.880 mm
Corto Longitud del brazo	680~1.230 mm
Larga Longitud del brazo	880~1.450 mm
Tiempo de elevación	50 s
Tiempo de descenso	30 s
Motor	220v/380v, 50H 1Ph/3ph
Peso	590 kg
Potencia motor	2,2 Kw
Medidas de embalaje	2.850 mm x 520 mm x 700 mm



Brazos elevadores con protección mecánica de los pies



Panel de control para funcionamiento automático



Motor de aleación de aluminio



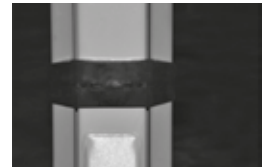
Juego de adaptadores para vehículos industriales



Dispositivo de bloqueo de brazos



Soporte de elevación roscada de dos etapas



Protección de goma para puertas